

“幸せな家族の笑顔がみたい” 建築屋と不動産屋のご提案!!

ローズタウン横井(E区画)

北側 幅員6メートル 公道

約12.3m

土地価格

約12.2m

320万円

E区画に合わせたお勧めレイアウト

コンパクトながらも機能的なこだわりの設計です

1階はコミュニケーションを大切に

2階はプライベートな空間を重視

壁が雨風を防いでくれて、屋根もあり
とても使い心地の良い玄関ポーチ

敷地を有効に
2台分のカーポート

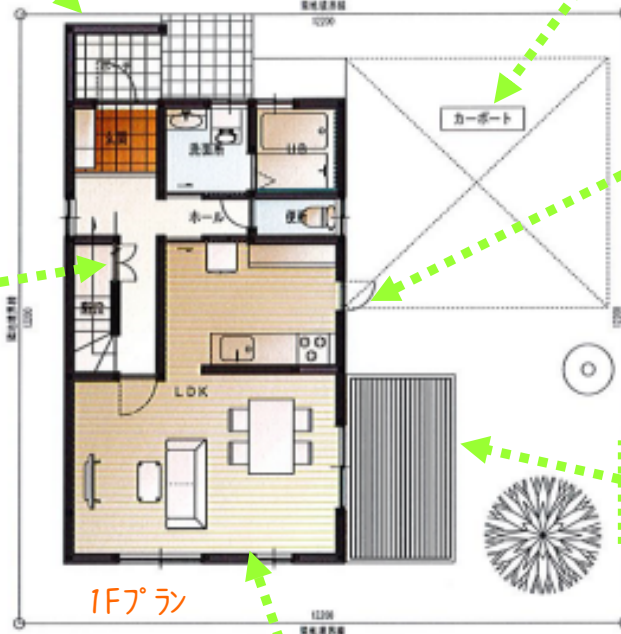
勝手口を中心に
カーポートにも庭にも
便利な出入口



階段下は
うれしい収納



全室収納付
寝室には
ウォークインクローゼット



キッチン横のウッドデッキ
バーベキューしたいなあ



お子様を見守れる対面キッチン
家族を感じられるLDK

プラン建築面積 約29坪

物件概要	
所在地	神戸町大字横井字村前 536-13(E区画)
交通	養老鉄道養老線 北神戸駅 1,200メートル
土地面積	150.77㎡ (45.60坪)
地目	宅地
都市計画	市街化区域 第1種住居地域
建ぺい率	60%
容積率	200%
接道状況	北側 幅員約6.0メートル公道に約12メートル接面
備考	電気・プロパンガス 開発許可済み分譲地 上下水道引込済み 学校区(北小学校・神戸中学校)
売主	有限会社 平安

プラン参考価格(税込)	
建物価格(建物)	15,000,000円
(外構)	1,000,000円
土地価格	3,200,000円
合計価格	19,200,000円

アパートの家賃と比較してください!!

住宅ローン返済例(2,000万円を借りた場合)	
月々の返済	約53,000円
35年払い/ボーナス0円/変動型/某金利プラン参考	

持ち家なら資産になります

頭金0円でも住宅ローン可能
(諸費用は必要になります)



住宅ローン控除(減税)制度
一定要件のもと所得税からの控除が
受けられる制度です。

神戸町には“定住促進奨励金制度”があります(2021年3月31日まで最大30万円補助)

土地
お探しします
ご希望の地域
教えて下さい

神戸幼稚園まで80m 栄町分譲 B区画
1,040万円 (173.44坪)

買い物に便利な川西地区 川西分譲
1,053万円 (70.21坪)

広神戸駅より徒歩3分 三津屋地区
520万円 (52.41坪)

(社)岐阜宅地建物取引業協会会員
宅地建物取引業免許・岐阜県知事(5)第3970号
建設業許可・岐阜県知事第16784号

新築・リフォーム(増改築)・店舗・設計・不動産
土地販売代理/建築施工 岐阜県揖斐郡池田町本郷325-1
株式会社 成建 TEL 0585-45-8997